

# Inspiron 24

5000 Series

## Quick Start Guide

Priručnik za brzi početak rada  
Skrócona instrukcja uruchomienia  
Краткое руководство по началу работы  
Priručnik za brzi start

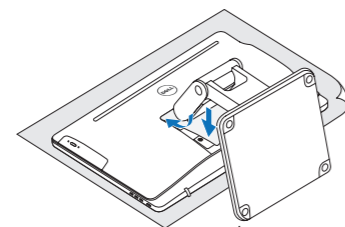
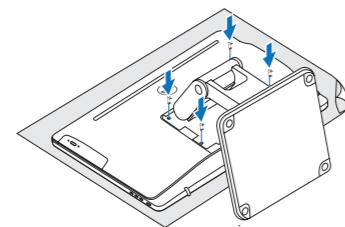
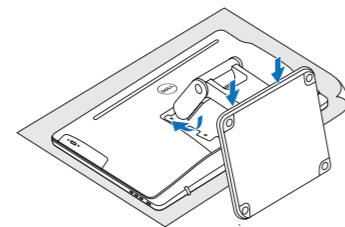


### 1 Set up the stand

Postavite postolje | Zainstaluj podstawkę  
Установите подставку | Podesite postolje

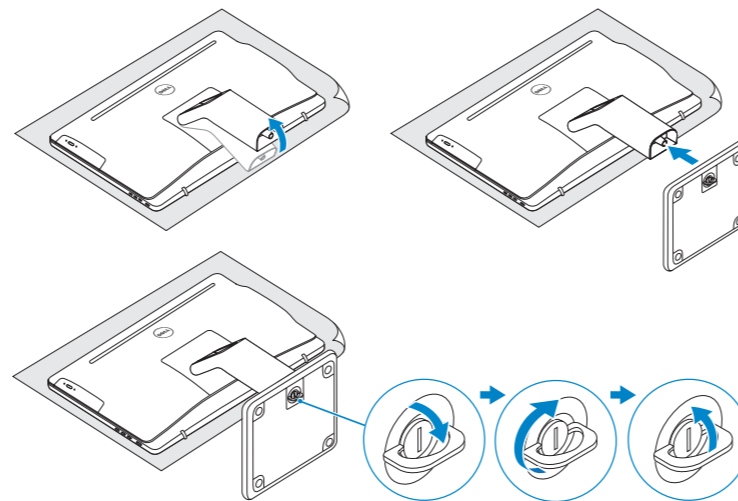
#### Articulating stand

Artikulirani stalak | Podstawka przegubowa  
Шарнирная подставка | Zglobno postolje



### Pedestal stand

Postolje stalka | Podstawka płaska  
Подставка-пьедестал | Stalak sa postoljem



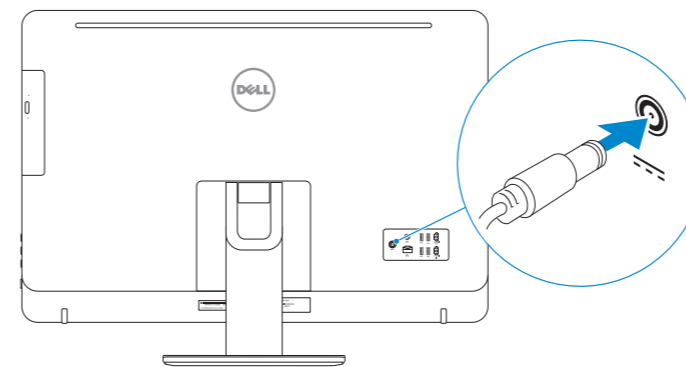
### 2 Set up the keyboard and mouse

Postavite tipkovnicu i miša  
Skonfiguruj klawiaturę i mysz  
Установите клавиатуру и мышь  
Podesite tastaturu i miša

See the documentation that shipped with the keyboard and mouse.  
Pogledajte dokumentaciju koja je isporučena s bežičnom tipkovnicom i mišem.  
Zapoznaj się z dokumentacją dostarczoną z klawiaturą i myszą.  
См. документацию, поставляемую в комплекте с клавиатурой и мышью.  
Pogledajte dokumentaciju koju ste dobili uz tastaturu i miša.

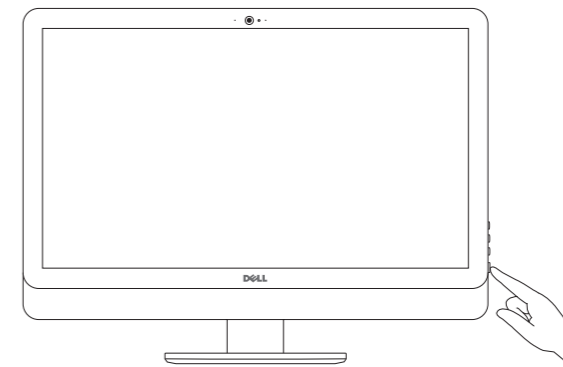
### 3 Connect the power adapter

Priključite adapter za napajanje  
Podłącz zasilacz  
Подсоедините адаптер питания  
Povežite adapter za napajanje



### 4 Press the power button

Pritisnite gumb za uključivanje/isključivanje  
Naciśnij przycisk zasilania  
Нажмите кнопку питания  
Pritisnite taster za uključivanje



#### Product support and manuals

Podrška i priručnici za proizvod  
Pomoc techniczna i podręczniki  
Техническая поддержка и руководства по продуктам  
Podrška i uputstva za proizvod

[Dell.com/support](http://Dell.com/support)  
[Dell.com/support/manuals](http://Dell.com/support/manuals)  
[Dell.com/support/windows](http://Dell.com/support/windows)

#### Contact Dell

Kontaktiranje tvrtke Dell | Kontakt z firmą Dell  
Обратитесь в компанию Dell | Kontaktirajte Dell

[Dell.com/contactdell](http://Dell.com/contactdell)

#### Regulatory and safety

Pravne informacije i sigurnost  
Przepisy i bezpieczeństwo  
Соответствие стандартам и технике безопасности  
Regulatorne i bezbednosne informacije

[Dell.com/regulatory\\_compliance](http://Dell.com/regulatory_compliance)

#### Regulatory model

Regulatorni model  
Model  
Модель согласно нормативной документации  
Regulatorni model

W12C

#### Regulatory type

Regulatorna vrsta | Тип  
Тип согласно нормативной документации | Regulatorni tip

W12C004

#### Computer model

Model računala | Model komputera  
Модель компьютера | Model računara

Inspiron 24-5459

© 2015 Dell Inc.  
© 2015 Microsoft Corporation.



062D7JA00



Printed in China.  
2015-07

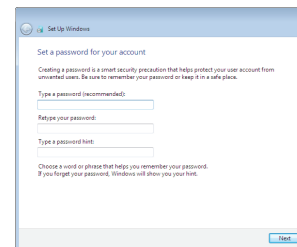
## 5 Finish Windows setup

Završite postavljanje Windowsa

Skonfiguruj system Windows

Завершите установку Windows

Završite instalaciju operativnog sistema Windows



### Set up password for Windows

Postavite zaporku za Windows

Ustaw hasło systemu Windows

Установите пароль для Windows

Podesite lozinku za Windows



### Connect to your network

Spojite se na vašu mrežu

Nawiąż połączenie z siecią

Подключитесь к сети

Povežite sa svojom mrežom

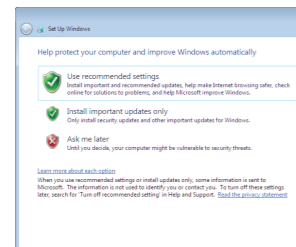
**NOTE:** If you are connecting to a secured wireless network, enter the password for the wireless network access when prompted.

**NAPOMENA:** Ako se povezuje na sigurnu bežičnu mrežu, upišite zaporku za pristup bežičnoj mreži kad se to zatraži.

**UWAGA:** Jeśli nawiążesz połączenie z zabezpieczoną siecią bezprzewodową, wprowadź hasło dostępu do sieci po wyświetleniu monitu.

**ПРИМЕЧАНИЕ.** В случае подключения к защищенной беспроводной сети при появлении подсказки введите пароль для доступа к беспроводной сети.

**NAPOMENA:** Ako se povezivanje vrši na zaštićenu bežičnu mrežu, unesite lozinku za pristup bežičnoj mreži kada se to od vas zatraži.



### Protect your computer

Zaštitite svoje računalo

Zabezpiecz komputer

Защитите свой компьютер

Zaštitite svoj računar

## For more information

Za više informacija | Aby uzyskać więcej informacji

Для получения дополнительной информации см | Za više informacija

To learn about the features and advanced options available on your computer, click **Start** → **All Programs** → **Dell Help Documentation**.

Kako biste saznali više o naprednim opcijama koje su dostupne na računalu, kliknite na **Start** → **Svi programi** → **Dokumentacija za pomoć za računalo Dell**.

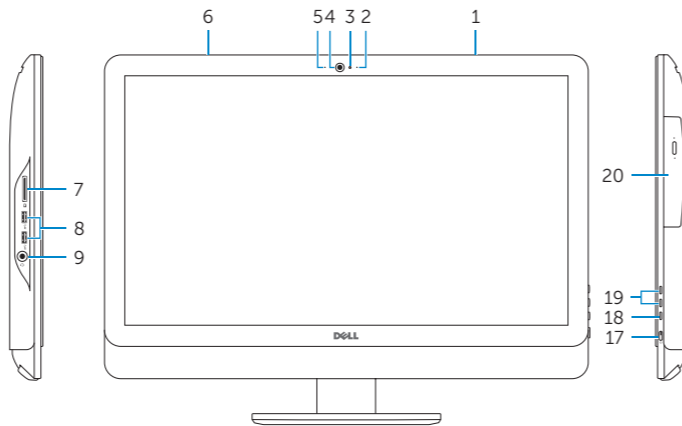
Aby dowiedzieć się więcej o funkcjach i zaawansowanych opcjach komputera, kliknij kolejno **Start** → **Wszystkie programy** → **Dokumentacja i pomoc firmy Dell**.

Чтобы ознакомиться с функциями и дополнительными возможностями, доступными на данном компьютере, нажмите **Пуск** → **Все программы** → **Справочная документация Dell**.

Da biste saznali više o funkcijama i naprednim opcijama dostupnim na vašem računaru, kliknite na **Start** → **Svi programi** → **Dell Help Documentation**.

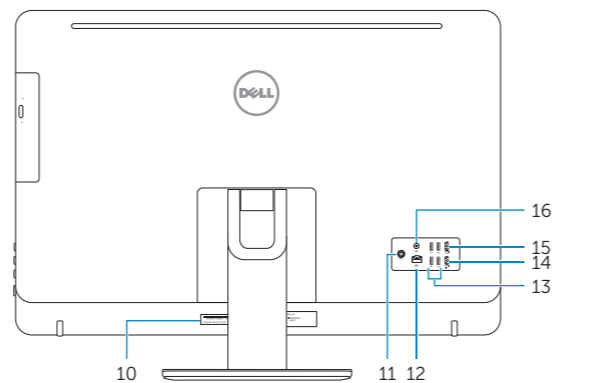
## Features

Značajke | Funkcje | Характеристики | Funkcije



- Right microphone (touch screen)
- Right microphone (non-touch screen)
- Camera-status light
- Camera
- Left microphone (non-touch screen)
- Left microphone (touch screen)
- Media-card reader
- USB 3.0 ports (2)
- Headset port
- Service Tag label
- Power-adaptor port
- Network port
- USB 2.0 ports (4)
- HDMI-in port

- Desni mikrofon (dodirni zaslon)
- Desni mikrofon (obični zaslon)
- Svjetlo statusa kamere
- Kamera
- Lijevi mikrofon (obični zaslon)
- Lijevi mikrofon (dodirni zaslon)
- Čitač medijske kartice
- USB 3.0 ulazi (2)
- Ulaz za slušalice
- Naljepnica servisne oznake
- Ulaz adaptera za napajanje
- Ulaz za priključak mreže
- USB 2.0 ulazi (4)
- HDMI-ulaz



- Mikrofon pravi (model z ekranom dotykovym)
- Mikrofon pravi (model bez ekrana dotykovog)
- Lampka stanu kamere
- Kamera
- Mikrofon lewy (model bez ekrana dotykovog)
- Mikrofon lewy (model z ekranem dotykovym)
- Czytnik kart pamięci
- Porty USB 3.0 (2)
- Gniazdo zestawu słuchawkowego
- Etykieta ze znacznikiem serwisowym
- Złącze zasilacza
- Złącze sieciowe
- Porty USB 2.0 (4)
- Złącze wejściowe HDMI
- Złącze wyjściowe HDMI
- Złącze wyjściowe audio
- Przycisk zasilania
- Przycisk wyłączenia ekranu
- Przyciski sterowania jasnością (2)
- Napęd dysków optycznych (opcjonalny)

- Правый микрофон (сенсорный экран)
- Правый микрофон (несенсорный экран)
- Индикатор состояния камеры
- Камера
- Левый микрофон (несенсорный экран)
- Левый микрофон (сенсорный экран)
- Устройство чтения карт памяти
- Порты USB 3.0 (2)
- Разъем для наушников
- Метка обслуживания
- Разъем для адаптера питания
- Сетевой порт
- Порты USB 2.0 (4)
- Порт входа HDMI

- Desni mikrofon (ekran osetljiv na dodir)
- Desni mikrofon (ekran nije osetljiv na dodir)
- Svetlo za status kamere
- Kamera
- Levi mikrofon (ekran nije osetljiv na dodir)
- Levi mikrofon (ekran osetljiv na dodir)
- Čitač medijskih kartica
- USB 3.0 portovi (2)
- Port za slušalice
- Servisna oznaka
- Port adaptera za napajanje
- Mrežni port
- USB 2.0 portovi (4)
- Ulazni HDMI port
- HDMI izlazni port
- Izlazni audio port
- Dugme za napajanje
- Dugme za isključenje ekrana
- Dugmad za kontrolu osvetljenja (2)
- Optička disk jedinica (opcija)

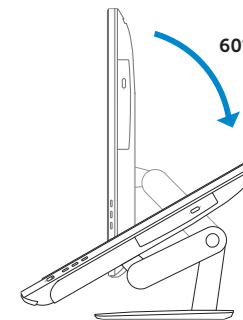
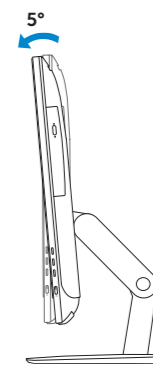
## Tilt

Nagni | Pochylenie | Наклон | Nagib

## Articulating stand

Artikularani stalak | Podstawka przegubowa

Шарнирная подставка | Zglobno postolje



## Pedestal stand

Postolje stalka | Podstawka płaska

Подставка-пьедестал | Stalak sa postoljem

